

MAISON DE LA CULTURE ARLON



613 places / seats

Scène / stage : largeur (hors tout) / width : 32 mètres (with sides) • Profondeur / depth : 11,30 mètres
Hauteur / height : 8 mètres sous grill (under grid ceiling) - 7,50 mètres sous projecteurs (under lights)



MAISON DE LA CULTURE ARLON

Adresse : PARC DES EXPOSITIONS, 1
B6700 ARLON

Tel : +32 (0) 63 24 58 50

Contact technique :

Pierre Ughi +32 (0) 63 245 851

Courriel : [regie\(at\)maison-culture-arlon.be](mailto:regie(at)maison-culture-arlon.be)

INFORMATIONS TECHNIQUES GRANDE SALLE :

PLATEAU :

Sol : plancher noir (sans pente).

Ouverture maximum : 20 M.

Dimensions plateau + coulisses : 32 M X 11,30 M.

Profondeur : 11,3 M (du bord de scène au mur du fond) et 10,3 M jusqu'au fond noir et cyclo.

Hauteur utile sous perches : 7,5 M.

Hauteur de la scène : 0,83 M.

Rideau rouge à commande électrique.

1 Frise noire à 0,60 M du bord de scène : L 22 M X H 2,20 ou 0,80 M (porte-feuille).

5 frises noires : L 16M X H 1,10M.

Pendrillons 6 plans pivotants sur patiences.

Ecran de projection motorisé à 5M du bord de scène (10 M de Long sur 4 M de hauteur).

Cyclo blanc PVC 20 M.

Fond noir 24 M à commande manuelle.

1 Pont de manteau carré 400 KG max, 18 M de long. (placé à 1M du bord plateau)

8 Perches motorisées 300 KG max, 14 M de long.

4 Perches motorisées 200 KG max, 14 M de long.

5 Perches contrebalancées 200 KG max, 14 M de long.

Alimentations électriques : 125 Ampères en 380 V (cour ou jardin).

40 Ampères en 380 V (cour et jardin avec terre séparée pour le son).

SALLE :

Nombre de places : 613 (600 avec régie en salle)

1ère rangée de siège à 0,70 M du bord scène.

Proscénium motorisé en deux parties. (9 M large / 4,5 M vers salle)

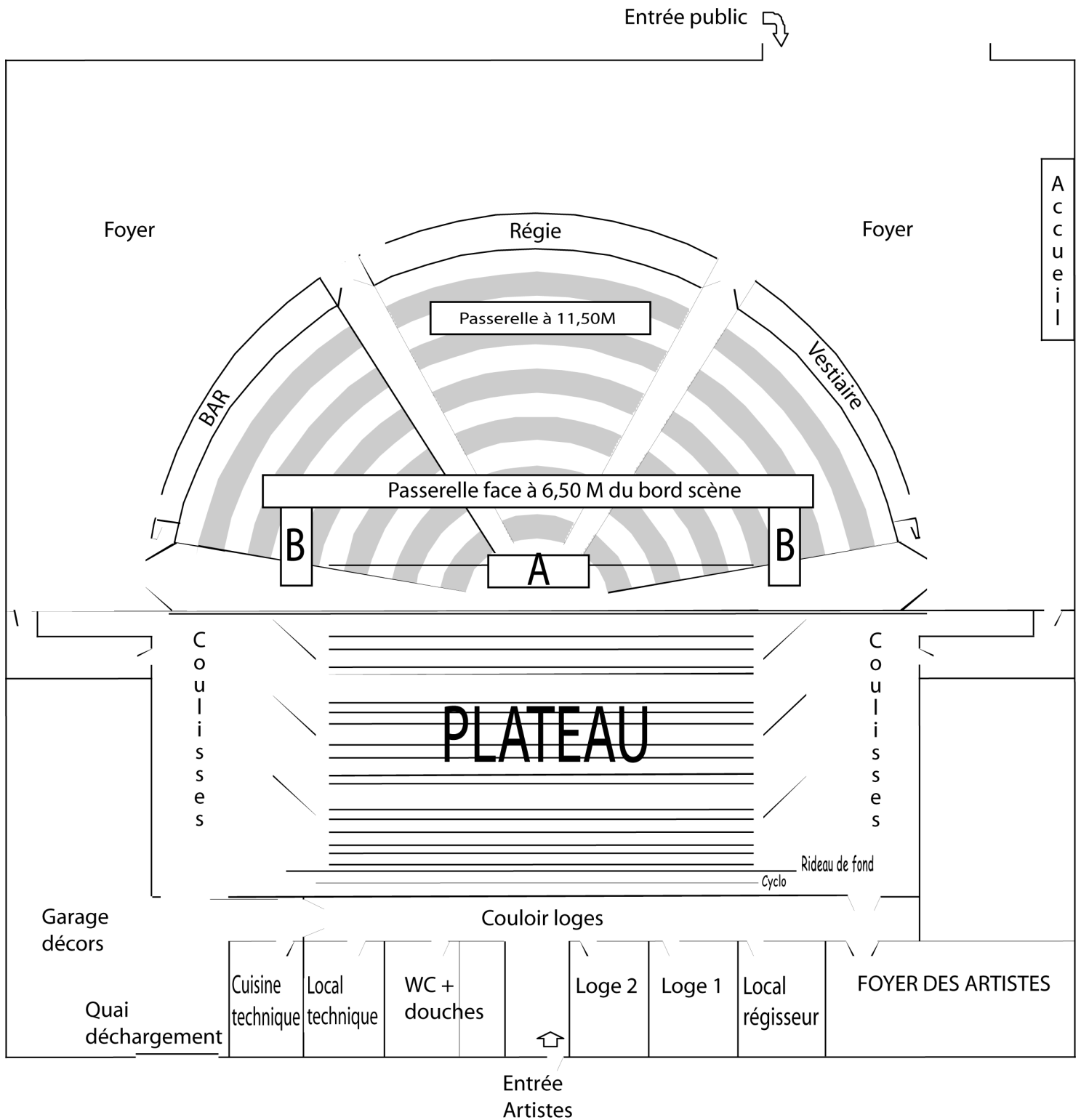
2 Passerelles latérales à 8 M du centre du plateau. (B sur le plan)

1 Petite passerelle à 1,5 M du bord plateau. hauteur sous grill 0,55M longueur 6M (A sur le plan)

1 Grande passerelle de face à 6,50 M du bord plateau, hauteur sous grill 1,90M longueur 19,60 M.

1 Passerelle de face fond de salle à 11,5 M du bord plateau, hauteur sous grill 1,60M longueur 6M.

MAISON DE LA CULTURE ARLON



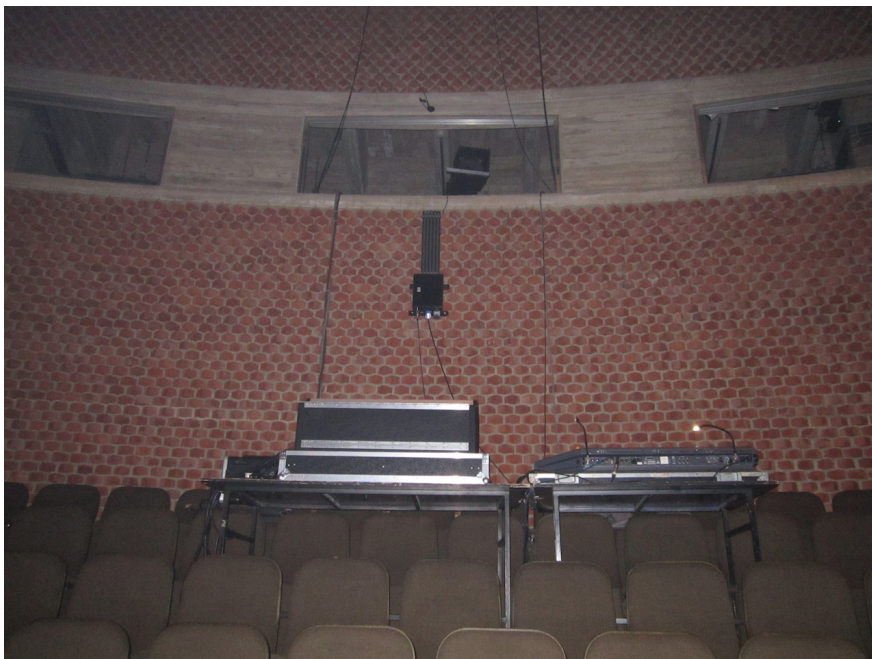
MAISON DE LA CULTURE ARLON

REGIES :

1 - Régie technique en cabine ouverte située à 17 M du bord plateau.



2 - Régie en salle située à 15,5M du bord plateau



MAISON DE LA CULTURE ARLON

LOGES :

1 grande loge de 8,7 M x 5 M (43,5 m²)



2 loges de 4,5 M x 3,20 M (14,4 m²)



Les loges sont équipées d'un évier (eau chaude, eau froide), de miroirs avec éclairage.

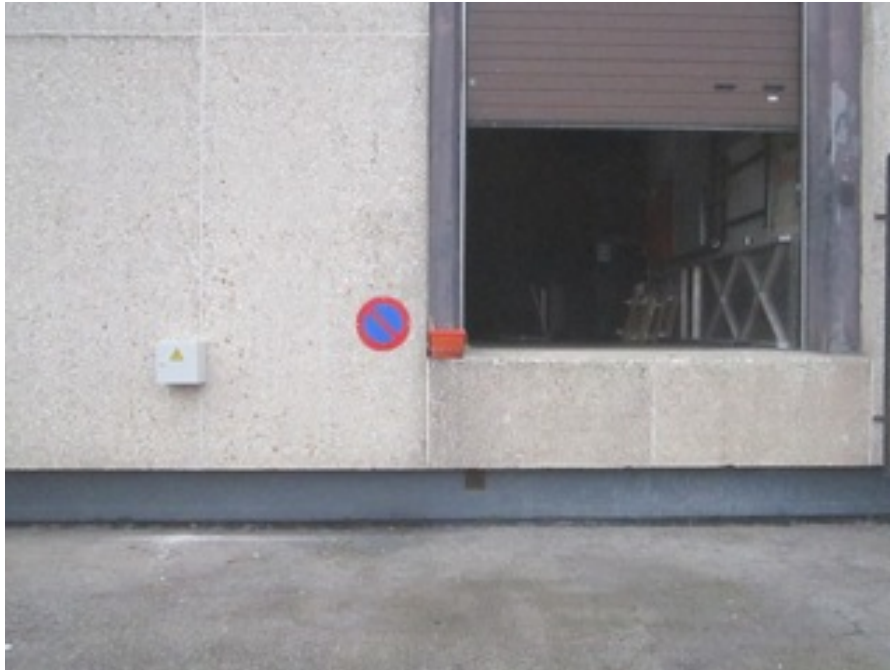
Douches à proximité des loges.

Retour son dans toutes les loges. Accès internet : Wi-fi ou filaire.

Retour vidéo sur plateau et dans le couloir loges.

MAISON DE LA CULTURE ARLON

PARKINGS BUS ET CAMIONS / QUAI DE DECHARGEMENT

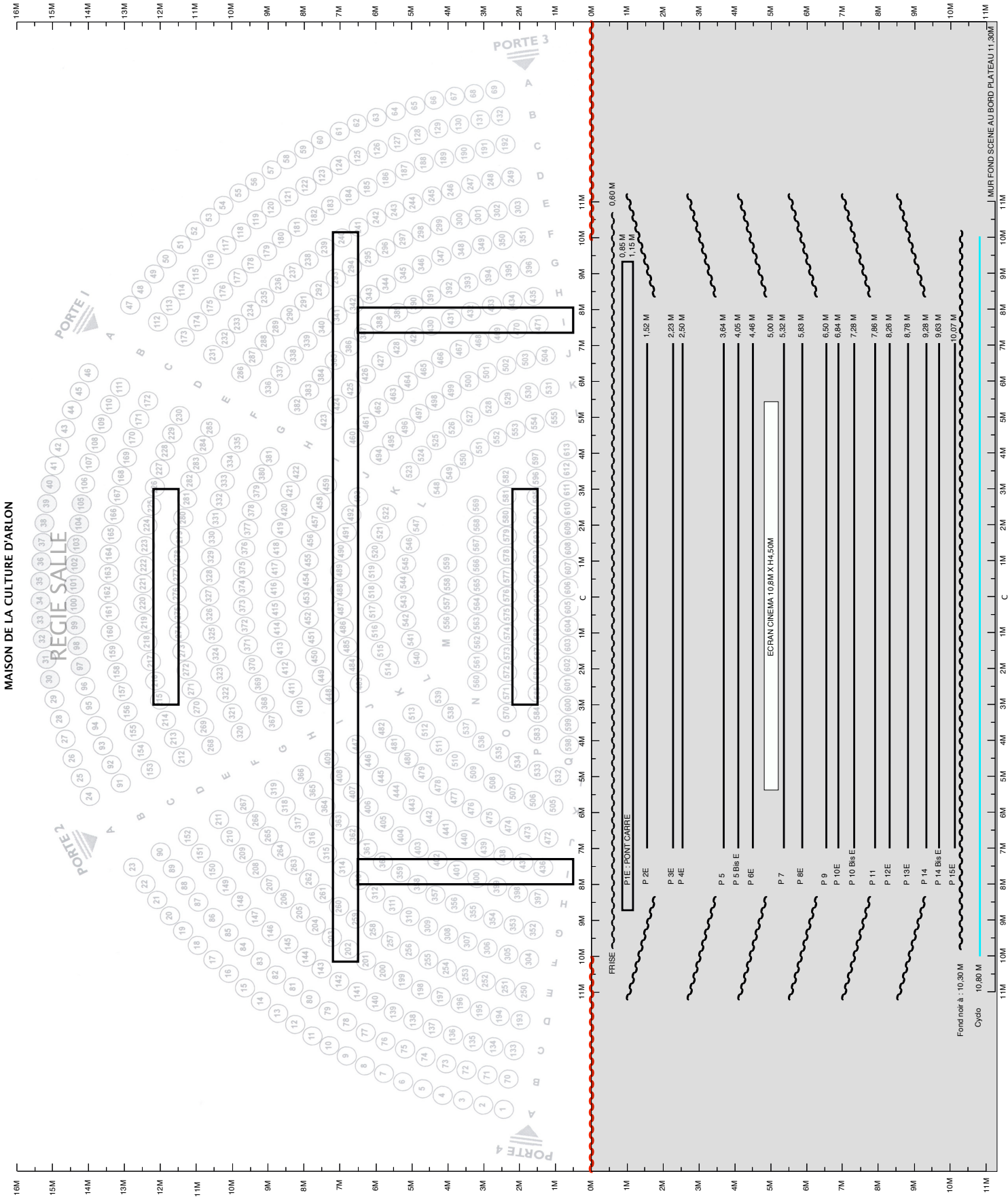


ALIMENTATION ELECTRIQUE POUR BUS :

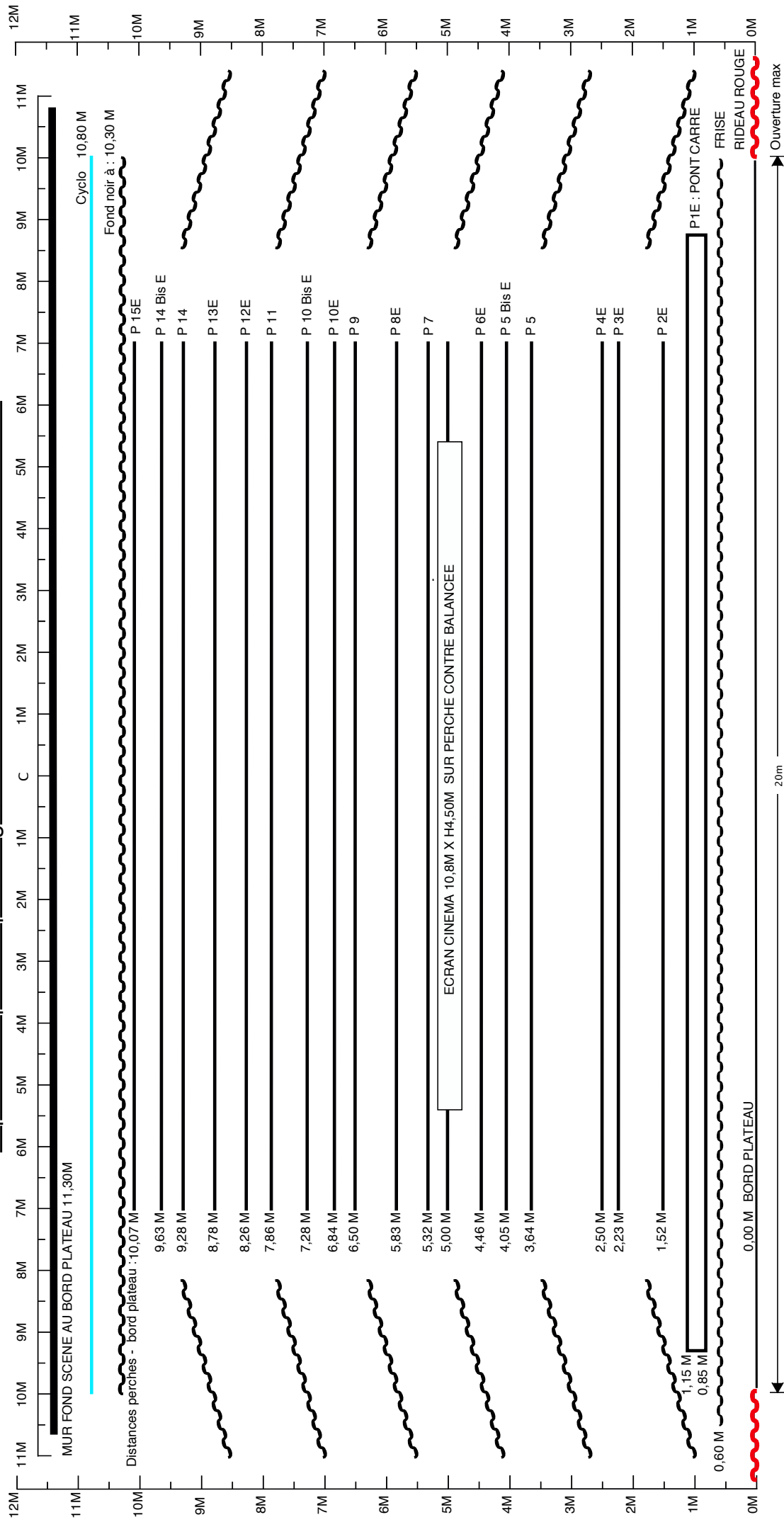
P17 --> 380V 32A (tri 5 broches) et P17--> 220V 16A (mono).



MAISON DE LA CULTURE ARLON



Implantation perches plateau grande salle Maison de la Culture d'Arlon



Perches contre-balancées : 5, 7, 9, 11, 14 => 200KG MAX / écran de cinéma, pas d'accroche projecteur possible.
Pont carré motorisé 30/30 longueur 18M => 400KG MAX
Perches électriques (E) : 2, 6, 8, 10, 10 bis, 12, 13, 15 => 300KG MAX 3, 4, 5 bis, 14 bis => 200KG MAX
6 plans de pendillons pivotants et sur rails
Longueur perches : 14M